

LÄR KÄNNA

HemoCue® WBC DIFF



UTMANINGEN

En utmaning för läkaren är att kunna utföra en klinisk bedömning, testa, diagnostisera och fatta beslut om behandling under en enda konsultation. Det vanliga är att ett blodprov skickas till laboratoriet innan patienten kan diagnostiseras och ett beslut om behandling kan fattas. Så läkaren väntar. Patienten väntar, kanske till och med går hem och väntar och kommer tillbaka. Allt detta på bekostnad av hälsa, tid och resurser.

Men inte nu längre. Inte sedan du har lärt känna HemoCue WBC DIFF.



LÖSNINGEN

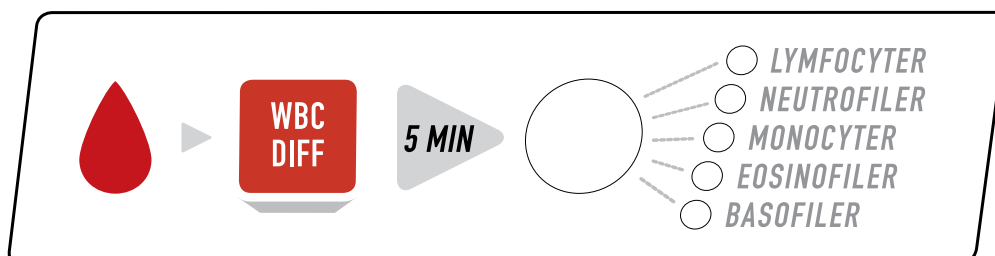
En differentialräkning kan ta dig närmre ett slutligt svar som krävs i många kliniska situationer. Den kan hjälpa dig att skilja mellan en viral eller en bakteriell infektion. Den kan hjälpa dig att övervaka hur en patient svarar på en behandling. Den kan guida dig till ytterligare testning eller steg i en behandling i situationer med ospecifik symptom som feber eller trötthet.

HemoCue WBC DIFF

Med hjälp av den avancerade tekniken i HemoCue WBC DIFF kan man påskynda processen från bedömning till behandling. Inom fem minuter får du en 5-partsdiff med laboratoriekvalitet. Ett kvalitativt resultat, direkt på plats medan du fortfarande ställer frågor till din patient. Dag och natt, 7 dagar i veckan får du ett patientnära resultat som kan hjälpa dig att fatta rätt beslut, spara tid och minska antalet besök. Ett system för dig. Ett korrekt svar direkt på plats.

Omedelbar tillgång till en 5-partsdiff kan hjälpa dig att:

- sätta in rätt behandling direkt på plats
- minska patientens väntetid
- minska antalet besök



SVAREN

*Det finns vita och det finns vita.
En differentialräkning av de vita cellerna ger dig
ett absolut tal för varje celltyp och ett procentuellt
förhållande mellan dessa. Resultaten ger dig värdefull
information som kan användas för att ställa rätt
diagnos i många olika kliniska situationer.*

Neutrofiler ökar vanligtvis i samband med en bakteriell infektion eller inflammatorisk sjukdom, och i mer sällsynta fall leukemi. Minskade neutrofila nivåer kan vara ett resultat av en svår infektion.

Höga nivåer av **lymfocyter** kan visa på en bakteriell eller viral infektion, leukemi eller lymfom. Minskade nivåer är vanliga när det föreligger stress, SLE eller HIV-infektion.

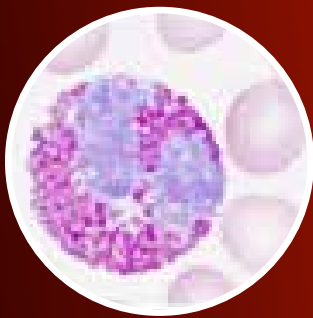
Monocyter kan öka vid vissa leukemier och som en respons på infektions- och inflammationsrelaterade sjukdomar. Minskade nivåer av monocyter kan indikera en skada eller fel på benmärgen.

En ökning av **eosinofila** visar på allergiska sjukdomar, astma, inflammation i huden och parasitära infektioner och i sällsynta fall leukemi.

Basofiler ökar ofta vid allergisk rinit och astma, långvariga inflammationer, överkänslighet på mat och leukemi.



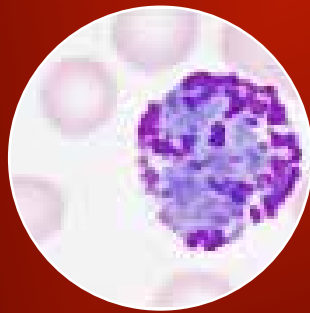
LYMFOCYTER



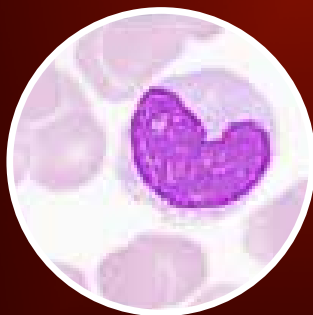
EOSINOFILIA



NEUTROFILIA



BASOFILIA



MONOCYTER

TRE ENKLA STEG



1. Fyll mikrokuvetten med en droppe blod.



2. Tryck på knappen för patient-test och placera mikrokuvetten i instrumentet.



3. Resultat med laboratoriekvalitet visas inom 5 minuter.



Svar direkt

En 5 partsdiff erhålls inom 5 minuter. Att utföra en klinisk bedömning, testa, diagnostisera och fatta beslut om behandling under ett enda besök.



Noggrannhet

Patientnära laboratoriekvalitet. Flaggar för onormala resultat.



Intelligent

Kompakt, avancerad teknik med inbyggd självtest och minimalt underhåll. Unik kuvetteknologi som bidrar till liten provmängd och enkel hantering.



HemoCue® WBC DIFF

FÖR ATT OMEDELBART ERHÅLLA EN DIFFERENTIALRÄKNING

- 5 partsdiff inom 5 minuter
- Resultat med laboratoriekvalitet
- Lätt att använda, minimal kontakt med blod
- Kapillärt eller venöst helblod – 10µL
- Ingen kalibrering eller justering av instrumentet behövs
- Data Managementsystem



HemoCue AB, Box 1204, 262 23 Ängelholm, Sverige.
Telefon: 077-570 02 10. Fax: 077-570 02 12.
info@hemocue.se www.hemocue.com